

DIMENSIONES

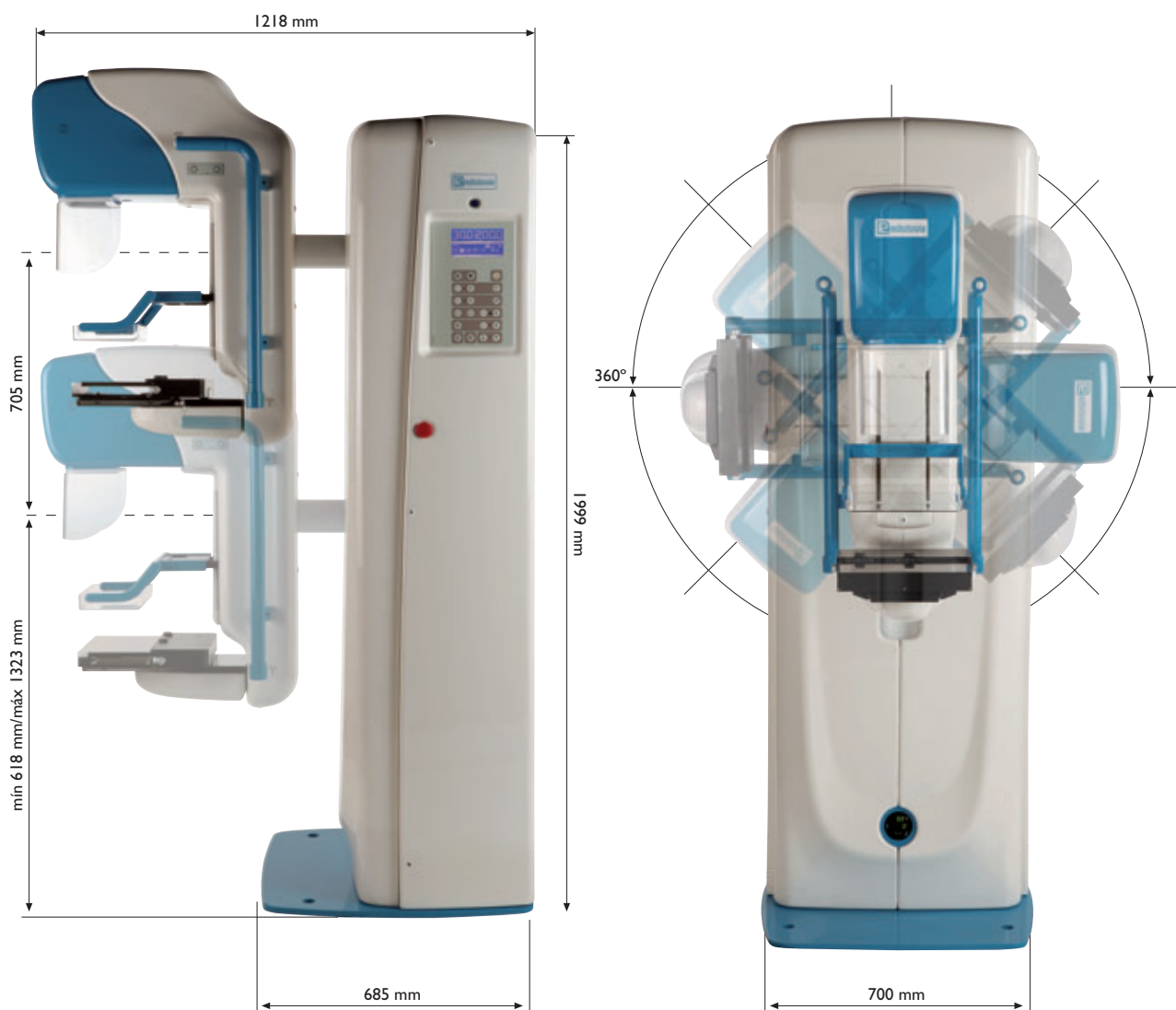


TABLA DE PESOS

SISTEMAS MAMOGRÁFICOS de Rayos X

	CONVENCIONAL	DIGITAL
Femina	275 Kg	300 Kg
Femina Advanced	320 Kg	345 Kg

MAMPARAS ANTI-Rayos X

Mampara de Medio Cuerpo	77 Kg
Mampara de Cuerpo Entero	105 Kg
Mampara de la Estación de Adquisición	120 Kg

femina

Radiología
rayos x • electromedicina



Sistema Mamográfico de Rayos-X

Según la OMS (Organización Mundial de la Salud) cada 30 sg. en algún lugar del mundo se diagnostica cáncer de mama; las cifras reflejan el incremento significativo de ésta enfermedad, sin contar con aquellas que la desconocen. Estamos frente a la punta de un iceberg que empieza a concienciar y movilizar muchos esfuerzos tanto de especialistas como de pacientes.

FEMINA se suma al compromiso de Prevención y Tratamiento de Cáncer de Mama. Gracias a una exhaustiva investigación de mercado se ha logrado mejorar e innovar múltiples características tanto a nivel de diseño como tecnológicas, lo cual le permite lograr resultados más eficaces, así como ir a la par con los últimos acontecimientos en el panorama mundial de la electromedicina.

FEMINA cuenta con un sistema especializado para procesos de Screening y Diagnóstico, los cuales facilitan todas las herramientas necesarias para optimizar el proceso. Su diseño funcional y ergonómico permite una mayor comodidad para colocar al paciente; viene provisto con un sistema fácil y rápido de usar, lo cual agiliza el proceso, aliviando el malestar que pueda provocar el examen.

Además su amplia variedad de accesorios ayudan a maximizar el trabajo, brindando mayor fluidez y dinamismo.

Su rentabilidad está garantizada ya que su apariencia robusta y sofisticada, le brinda un mayor y mejor rendimiento por número de paciente.

BENEFICIOS CLAVE

¿Por qué les gusta a los Técnicos usuarios?

Tiene un sistema funcional que se amolda a sus necesidades, dada su ergonomía, practicidad y fácil uso.

¿Por qué les gusta a los Médicos?

Les asegura un diagnóstico más preciso así como un rendimiento óptimo del equipo que permite atender mayor número de pacientes.

¿Por qué les gusta a los Pacientes?

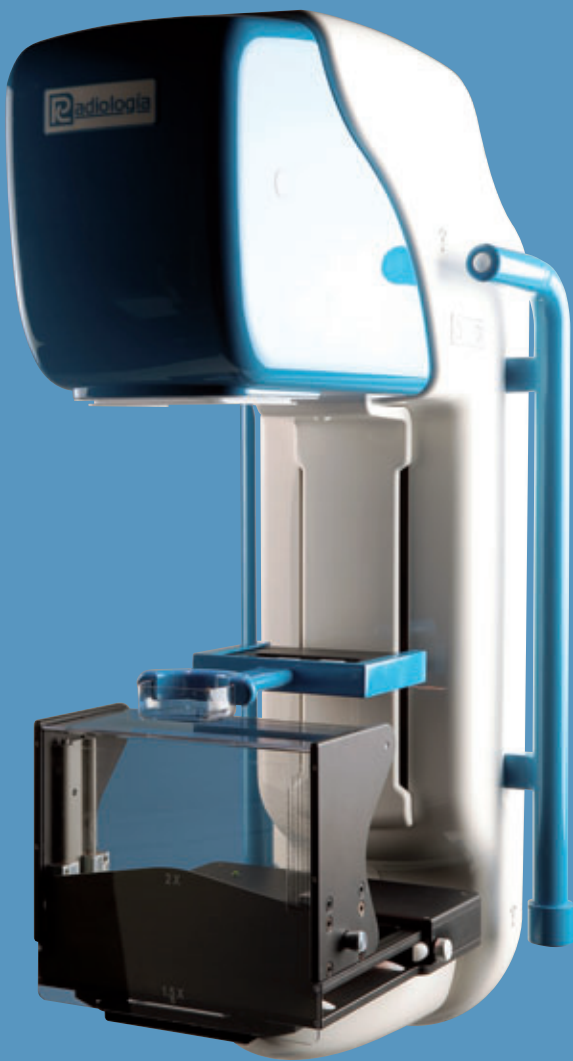
Brinda confort y seguridad en el proceso; su optimización del tiempo minimiza la sensación de malestar del paciente.



ASA

Con diseño ergonómico el asa con cabezal giratorio nos permite mover el brazo en C hasta lograr la posición deseada con el mínimo esfuerzo.





KIT DE MAGNIFICACIÓN

Permite lograr una mayor y mejor visualización de la imagen, gracias a su soporte de x1.5 y x2 con detector y soporte de chasis sin parrilla, y selección automática de foco.



DISPLAY AUXILIAR

Con una ubicación estratégica, permite leer la información sobre los parámetros en el mismo momento que se está trabajando con el paciente.

- Fuerza de compresión
- Ángulo de rotación del brazo en C
- Grosor de compresión



PANEL DE CONTROL

- Display LCD gráfico de 240x128 puntos
- Memoria de las últimas 1.300 exposiciones
- Funciones estadísticas: dosis media, cantidad de exposiciones para cada valor Kv, así como de exposición en cada técnica de test
- Funciones de diagnóstico: seleccionables en el display LCD para test hardware de cada placa específica con display de estado y función ON/OFF
- Controla parámetros del generador como Kv, mAs, AEC, focos
- Controles del Estativo como altura del brazo o fuerza de compresión



POTTER BUCKY

Práctico y ligero mecanismo que permite colocar y/o retirar los múltiples accesorios de una manera rápida y fácil.



GENERADOR DE ALTA FRECUENCIA

Su potente Generador de 5 Kw brinda una alta fiabilidad; tiene un rango de Kv 20 a 35 y 0,5 Kv de resolución, tanto en modo manual como automático. Cuenta con un Temporizador de seguridad: 10 sg que ayuda a brindar mayor eficacia.



CARACTERÍSTICAS DE FEMINA DIGITAL

ESTACIÓN DE ADQUISICIÓN

La Estación de Adquisición incluye:

- Estación de trabajo y mampara anti Rayos X, para la protección del usuario.
- Software completo de adquisición con:
 - Panel de control remoto
 - Visionado de imágenes sin conexión
 - Modo local de operaciones funcionales completas
 - Base de datos para la información del paciente
 - Herramientas gráficas:
 - Pantalla con vistas predefinidas de ACR
 - Cargado de imágenes
 - GOP Resaltado de imágenes
 - Pantalla completa, opciones de aumento y lentes de magnificación
 - Escala 1:1
 - Área de Interés (AOI)
 - Listado de trabajo DICOM, contraste alto / muy alto / y contraste de piel
 - Medida lineal
 - Histogramas
 - Función comparativa en vista normal ACR



TECLADO MODO ACR

El flujo de trabajo del modelo FEMINA, se optimiza por el etiquetado de imágenes completas, mediante un teclado especial situado encima de la cubierta del detector y la funcionalidad DICOM de la estación de adquisición.

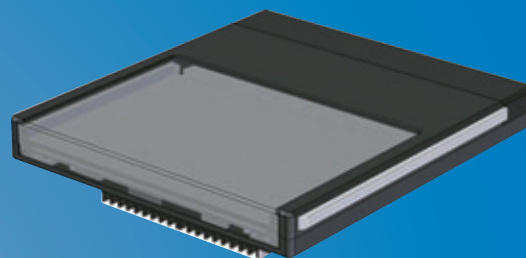
Una consola auxiliar muestra la siguiente información:



- Ángulo de rotación del brazo en C
- Grosor de compresión
- Fuerza de compresión
- Proyección ACR

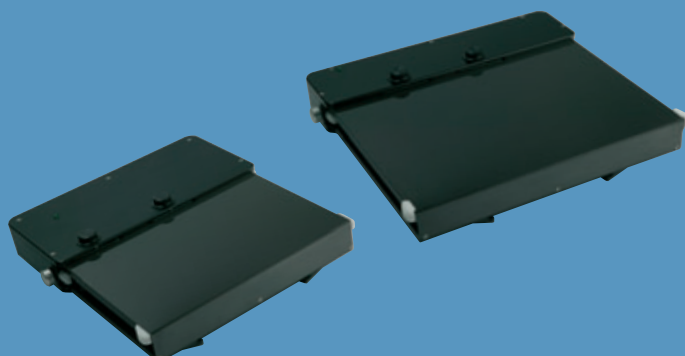
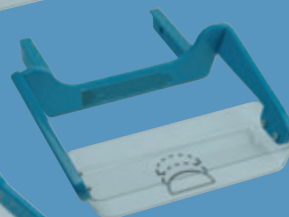
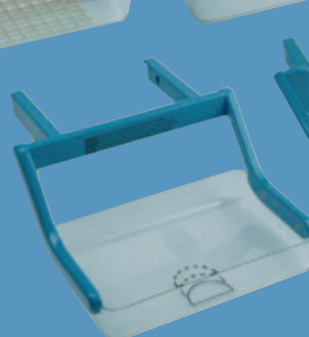
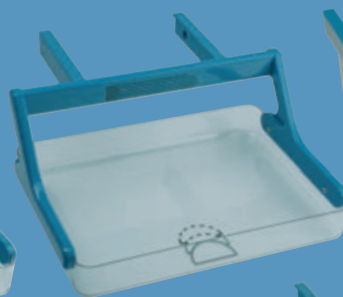
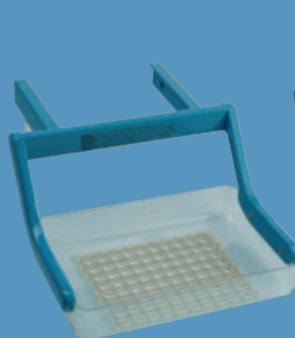
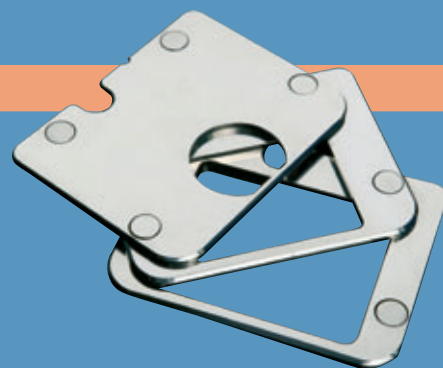
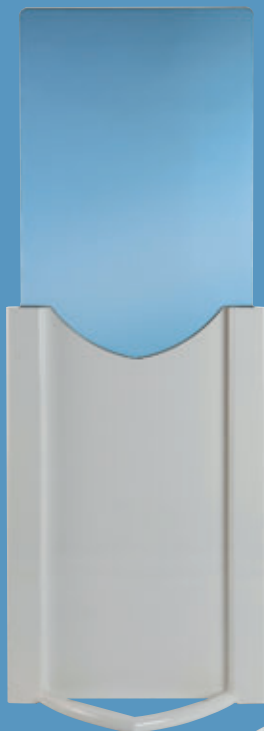
DETECTOR

El Amorphous Selenium es la tecnología más avanzada, diseñada para producir los más altos ratios de señales y mejor eficiencia que ninguna otra tecnología en el mercado. Con el Amorphous Selenium la radiación se transforma en descargas eléctricas que convierten directamente los Rayos X en luz visible. La detección directa evita el efecto de distorsión que deteriora la calidad de la imagen, produce una señal precisa y mantiene la nitidez de la imagen.



ACCESORIOS

- **Placas de colimación:** 24x30 cm integrada/18x24 cm desmontable
- **Pulsador de control** subida y bajada del brazo
- **Pantalla protectora de paciente**
- **Fantomas** para calibración
- Sistema avanzado para la calibración del **exposímetro automático**
- **Marcador de película**
- **Juego de pedales:** optimiza el tiempo de operación del equipo, evitando movilidad y brinda además acceso manos libres
- **Disparador de exposición:** práctico dispositivo, para ser usado con un suave contacto
- **Mampara Anti-Rayos X:** fabricada en cristal plomado, para garantizar la máxima seguridad al usuario, las medidas son de medio cuerpo y cuerpo entero
- **Palas de compresión:** logran de manera eficaz un buen ajuste en la compresión máxima, lleva un triple dispositivo de seguridad: electrónico, electrónico-mecánico y mecánico, así como de un sistema de rápido desbloqueo mecánico. Pala de compresión perforada **para biopsia** bidimensional
- **Filtromam:** Sistema motorizado de filtro Rodio-Molibdeno de conmutación automática
- **Potter Bucky de 18x24 cm** con parrilla de carbono
- **Potter Bucky de 24x30 cm** con parrilla de carbono
- **Adaptador para chasis de 18x24**



ESPECIFICACIONES TÉCNICAS

Generador:	
Potencia	5 Kw
Rango de Voltaje	20 Kv a 35 Kv, ajustable en pasos de 0,5 Kv
Rango de mAs	1 mAs a 640 mAs (20 a 30 Kv)
Tiempo de exposición	Selección automática en función de los mAs, temporizador de seguridad 10 sg
Control Automático de exposición (AEC):	
Detectores	9 Sensores en estado sólido (3 posiciones de selección electrónica)
Combinaciones Película-Cartulina	16 combinaciones de película, 256 calibraciones independientes programables o 512 con los filtros Mo/Rh Opcionales
Tubo de Rayo-X:	
Composición del Tubo de Rayos X	Ánodo giratorio de Molibdeno (Mo) con una ventana de berilio de 0,5 mm
Manchas Focales	0,1 mm fino, 0,3 mm grueso
Capacidad calorífica total del tubo	420.000 HU
Capacidad calorífica del ánodo	300.000 HU
Brazo en C:	
Ajuste Vertical	Motorizado de 530 mm a 1.350 mm
Rango de Giro	± 180°
Distancia Foco Película (DFP)	65 cm
Formatos de Película	18x24 cm, 24x30 cm (opcional)
Parrilla	5:1 ratio, 36 líneas/cm
Dispositivo de compresión	Compresión Motorizado/Manual iniciado con el pedal
Fuerza de Compresión	Fuerza Máxima de compresión 150 o 200 N (ajustable en instalación)
Magnificación	Factor de 1,5 o 2,0
Detector:	
Tecnología	Amorphous Selenium (a-Se)
Tipo de Digitalización	Logarítmico
Ancho	14 bit
Tamaño del Pixel	85x85mm
Resolución	2016x2816 pixels (18x24 cm format) 2816x3584 pixels (24x30 cm format)
Area Activa	23,9x30,5 cm

CONFIGURACIONES DEL MAMÓGRAFO FEMINA

	BÁSICO	ESTÁNDAR	ADVANCED	DIGITAL
Bucky 18x24	SÍ	SÍ	SÍ	-
Extra-Bucky 24x30 (9.45x11.81")	*	*	*	-
Sustitución a 24x30 + 18x24	*	*	*	-
Detector de panel plano 24x30 + 18x24	*	*	-	SÍ
Tubo	ANGULAR	BIANGULAR	BIANGULAR	BIANGULAR
Protector paciente	SÍ	SÍ	SÍ	-
Mampara de medio cuerpo	*	SÍ	-	-
Mampara de cuerpo entero	*	*	SÍ	SÍ
Kit de magnificación	*	SÍ	SÍ	SÍ
Compresor plano 9x21	*	SÍ	SÍ	SÍ
Compresor desplazado 10x21	*	*	SÍ	SÍ
Filtro Ro/Mo	*	*	SÍ	SÍ
Doble pedal adicional	*	*	SÍ	SÍ
Brazo isocéntrico	*	*	SÍ	SÍ
Paleta punciones biopsia 2D	*	*	*	*
Easylab BST	*	*	*	-
Easylab BS	*	*	*	-
Impresora de Dosis	*	*	*	-
Esterotasia 3D	*	*	*	-
Biopsia digital	-	-	-	*
Movimiento Motorizado de Angulación	-	-	-	*
Estación de Diagnóstico	-	-	-	*

Estas especificaciones pueden sufrir variaciones sin previo aviso

* Opcional - No aplica